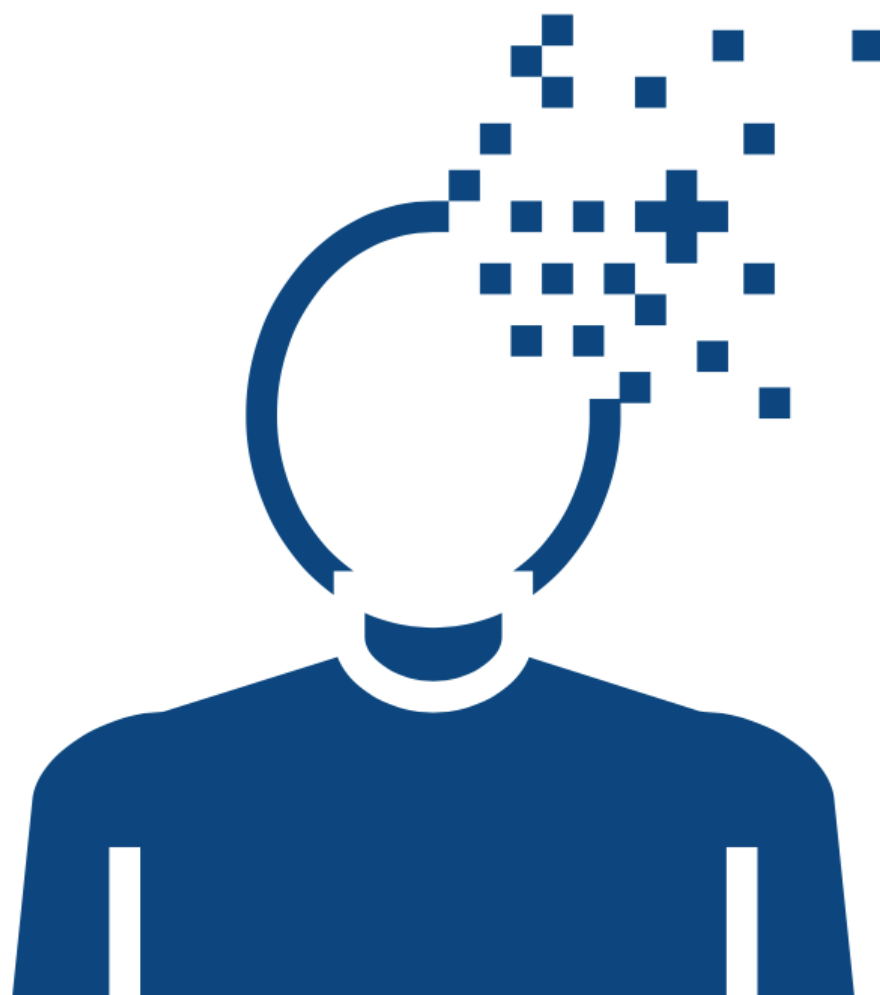


WAT WEET JIJ OVER DEMENTIE?

**DOE MEE AAN DE DEMENTIEQUIZ
EN MAAK KANS OP LEUKE PRIJZEN.**



Dementiequiz

Dementie. Steeds meer mensen krijgen ermee te maken. Omdat je zelf de diagnose krijgt of doordat iemand in je omgeving te maken krijgt met dementie. We zijn benieuwd: wat weet jij van dementie?

Doe mee aan onze dementiequiz. Ga alleen of met anderen op zoek naar alle antwoorden van de vragen. Dat kun je doen door de quiz hieronder online in te vullen of door de quiz op papier te maken.

Maak je de quiz op papier, dan moet je de quiz voor maandag 17 mei naar ons opsturen (Koppel-Swoe, Postbus 321, 8160 AH Epe) of mailen info@koppelswoe.nl. De antwoorden en de uiteindelijke winnaar worden in de tweede week van mei bekendgemaakt via de website en social media van Koppel-Swoe.

Prijzen

Voor de deelnemers aan de dementiequiz hebben we drie prijzen. Bij meerdere goede inzendingen verloten we de prijzen.

- Eerste prijs: een gedichtenbundel, armbandje en pin
- Tweede prijs: hangertje en pin
- Derde prijs: armbandje, sleutelhanger en pin



Deze quiz is gemaakt door Koppel-Swoe i.s.m [Het Geheugensteunpunt Epe](#) en [Steunpunt Mantelzorg](#)

Wat is dementie?

- a) Dementie is een verzamelnaam voor ruim 50 ziektes. Deze ziektes tasten de hersenen aan en zorgen voor een geleidelijke achteruitgang van iemands geestelijke gezondheid.
- b) Dementie is een verzamelnaam voor ruim 60 ziektes. Deze ziektes tasten de zenuwen aan en zorgen voor een geleidelijke achteruitgang van iemand motoriek.
- c) Dementie is een verzamelnaam voor ruim 50 ziektes. Deze ziektes tast het hart aan en zorgt voor een geleidelijke achteruitgang van iemands hart

Benoem de vier meest voorkomende soorten dementie.

- a) Ziekte van Alzheimer, Korsakov, Mild Cognitive Impairment
- b) Parkinson, Ziekte van Alzheimer, Creutzfeldt-Jakob, Vasculaire dementie
- c) Ziekte van Alzheimer, Vasculaire dementie, Frontotemporale dementie, Lewy body dementie
- d) Ziekte van Alzheimer, Korsakov, Parkinson, Posterieure Corticale Atrofie

Wat is het verschil tussen de Ziekte van Alzheimer en dementie?

- a) Alzheimer is geen dementie.
- b) Dementie is een verzamelnaam.

Waarom zou je kunnen herkennen dat iemand dementie heeft? Er zijn vier goede antwoorden

- a) Mindere weerstand
- b) Vergeetachtigheid
- c) Moeite met situaties beoordelen
- d) Onrust
- e) Trillen
- f) Moeite met taal

Het is winter en je ziet buiten in het dorp een oudere dame lopen. Ze oogt verward en heeft zich niet gekleed op de temperatuur buiten. Ze loopt weg richting het buitengebied. Wat zeg jij tegen haar?

- a) Dag mevrouw, u loopt de verkeerde kant op. U bent verdwaald hè?
- b) Dag mevrouw, mooie dag vandaag hè!
- c) Dag mevrouw, waar gaat naartoe? Wilt u naar huis? Zal ik u even helpen?

Een oudere man heeft koffie gedronken in het café. Toen hij weg wilde gaan, hield de serveerster hem tegen. Ze zei hem dat hij nog niet betaald had. De man was van mening dat hij al betaald had en hield voet bij stuk. Hij voelde zich onterecht behandeld en werd boos.

Wat zeg je tegen deze meneer?

- a) Goedemiddag meneer, kan ik u misschien helpen?
- b) De serveerster heeft gelijk. U hebt nog niet betaald.
- c) Ik help u wel even.

Je wilt weten of de meneer begrijpt wat er aan de hand is. Wat vraag je aan deze meneer? Je kijkt hem aan en zegt:

- a) Heeft u misschien niet betaald?
- b) Volgens mij bent u boos. Klopt dit?
- c) Waarom doet u zo boos? Dat is niet netjes

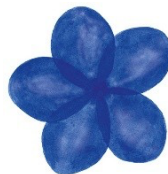
Is dementie erfelijk? Omcirkel het goede antwoord.

- a) Ja
- b) Nee
- c) Soms, meestal in het geval van dementie op jonge leeftijd.

Hoe heet iemand die vrijwillig zorgt voor een zieke kennis of familielid?

.....

Welk symbool staat voor Het Geheugensteunpunt Epe? Omcirkel het juiste logo.



Noem 3 organisaties die zich bezighouden met dementie door heel Nederland.

.....
.....
.....

Noem 3 organisaties die zich bezighouden met dementie in de gemeente Epe.

.....
.....
.....

De gemeente Epe is een dementievriendelijke gemeente. Waaraan merk je dat?

.....
.....
.....

Hoeveel mensen in Nederland zijn jonger dan 65+ met dementie? Omcirkel het goede antwoord.

- a) 14.000
- b) 13.000
- c) 12.000
- d) 11.000

Mag iemand met een diagnose dementie nog autorijden?

- a) Ja, totdat de persoon zelf aangeeft dat het niet meer wil.
- b) Nee, omdat de omgeving het niet meer verantwoord vindt.
- c) Ja, maar wel pas na een beoordeling van het CBR met o.a. een rijtest

Waar of niet waar? Bewegen kan bijdragen aan het vertragen van dementie.

- a) Waar
- b) Niet waar

Kunnen mensen met dementie nog nieuwe dingen leren?

- a) Ja
- b) Nee

Roken kan de kans op de Ziekte van Alzheimer vergroten. Met hoeveel procent wordt deze kans verhoogd?

- a) 20%
- b) 32%
- c) 45%
- d) 56%
- e) 67%

Waar of niet waar? Het eten van een rood bord zorgt ervoor dat mensen met de ziekte van Alzheimer beter eten.

- a) Waar
- b) Niet waar

*Stuur een kopie van je antwoorden **voor 17 mei** op naar info@koppelswoe.nl of per post naar Koppel-Swoe, Postbus 321, 8160 AH Epe. Om kans te maken op één van de prijzen hebben we persoonlijke gegevens van je nodig.*

Persoonlijke gegevens

Naam :

Leeftijd :

Woonplaats :

Telefoonnummer :

Emailadres :

Ben je op de hoogte van het bestaan van Steunpunt Mantelzorg? ja nee

Ben je op de hoogte van het bestaan van Het Geheugensteunpunt Epe? ja nee

Heb je nog vragen n.a.v. de quiz, wil je meer weten over een bepaald onderwerp of contact met Steunpunt Mantelzorg of Het Geheugensteunpunt? Vul hieronder je vragen in. We nemen dan graag contact met je op.

.....
.....
.....

Ja, ik geef toestemming aan Koppel-Swoe dat zij contact met mij opnemen voor meer informatie over onderwerpen uit deze Enquête.

Handtekening :